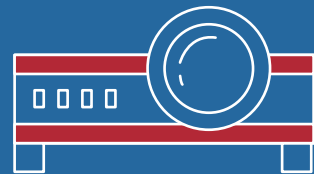
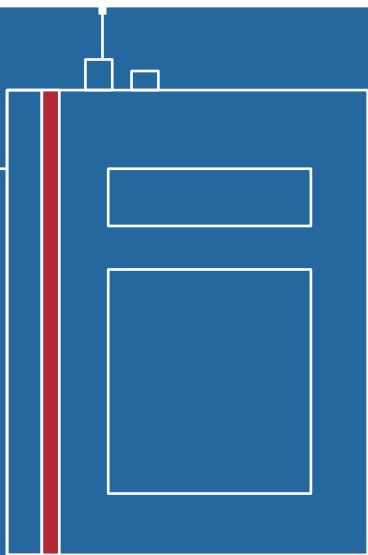
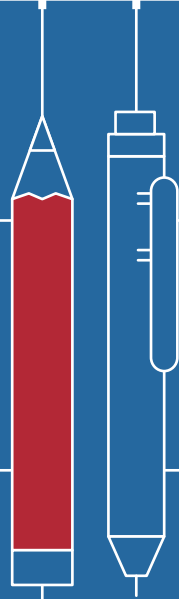


학과(전공) 능력 기반

# 진로취업 경력개발 로드맵 설계



## 중국학과

단과대학명

인문대학

대표 집필 교수명

성시일

학과(전공·스쿨)명

중국학과

발행일

2023. 02.

※ 학과(전공) 능력 기반 진로취업 경력개발 로드맵 설계 및 원고 작성을 위하여 학과(전공) 회의를 통해 충분한 논의와 협의를 진행하였음을 확인합니다.



# CONTENTS

▶ 전공별 교육과정 로드맵	01
- 학과전공 소개, 교육목표, 인재상, 적성 및 흥미	
- 전공능력 기반 교육과정 로드맵	
- 진로 트랙 기반 교육과정 로드맵	
▶ 전공능력 중심 비교과 프로그램	04
▶ 전공능력 강화를 위한 지도교수 추천 Tip	05
▶ 진로현황 및 진로 준비	06
- 졸업생 주요 진로 분야 및 진출 직무(최근 3년 기준)	
- 주요 진출 직업	
- 동문 선배의 진로 및 취업준비	
▶ 경력개발 Tip	12
▶ 학내 추천 교과 및 비교과 프로그램	15
▶ 학과(전공) 네트워킹	18
▶ [참조] 주요 진로 및 취업 준비 활용 사이트	19

# 1. 전공별 교육과정 로드맵

## 01 학과(전공) 소개

### 학과 (전공) 소개

중국학과는 중국 어문을 중심으로 중국의 정치·경제·철학·종교·미술·음악·인류학·지정학 등을 광범위하게 학습하여 중국문화 일반에 대한 폭넓은 이해와 지식을 갖게 하며, 나아가 중국과 중국인을 깊이 있게 이해할 수 있도록 한다.

중국전문가로 나아가기 위해 「Hallym University in China」를 학과교육 방침으로 제시하고, 1년간 중국 대학에서 학습할 수 있는 기회를 제공하고 있다. 중국에서의 대학 생활과 언어학습의 준비 과정으로 1학년부터 2학년 1학기까지 3학기 동안 집중 언어교육을 진행하고 있다. 본 학과를 졸업한 학생들은 학과에서 공부한 중국어 및 다양한 분야의 교육을 바탕으로 국내외 대기업 및 중소기업에 비롯하여 정부기관(외무부, 국가정보원, 각 시·도청의 국제교류팀 등), 항공사, 선박회사, 수출회사, 방송국, 출판사, 광고사, 여행사, 호텔 등과 같은 업계에 진출하여 활발하게 활동하고 있으며, 중국어 강사, 통역사, 관광 가이드, 전문번역사가 되어 프리랜서로 활약하고 있는 졸업생들도 있다.

### 교육 목표

중국학과는 중국의 전 분야(정치, 경제, 사회문화, 문학, 예술, 언어 등)를 광범위하게 학습하는 이른바 지역 학과로서 중국에 대한 종합적이고도 전문적인 지식을 갖춘 지역전문가(중국통)를 양성하는데 그 목표를 두고 있다. 현재 중국학과는 여러 분야의 학과목을 개설하여 학생들로 하여금 광범위하고 전문적인 학습을 하도록 하고 이를 바탕으로 한중 양국의 관계발전을 주도하여 나갈 수 있는 건전한 지성인이 될 수 있도록 노력하고 있다.

### 인재상

- ▶ 동북아 시대를 주도하는 글로벌 인재
- ▶ 지역 사회와 협업하는 융복합 인재
- ▶ 심신이 건강한 창의적 지식인

### 적성 및 흥미

- ▶ 전공지역을 공부하기 위해서는 언어가 기초가 되어야 하므로 언어에 대한 관심과 흥미가 높아야 한다.
- ▶ 다양한 관점에서 중국에 접근하기 위해서는 사회현상에 대한 탐구심이 많아야 한다.
- ▶ 학습한 내용을 사회에서 적용하여 활용하고자 하는 실천 의지가 강해야 한다.



## 02 전공능력 기반 교육과정 로드맵

\* 산학연계 교과목 : Red color / 캡스톤디자인 교과목 : Blue Color / 자격증 관련 교과목 : Green color

전공능력		1학년		2학년		3학년		4학년		
		1학기	2학기	1학기	2학기	1학기	2학기	1학기	2학기	
공통 기초						오디세이 세미나3	오디세이 세미나3			
Function 직무 (기업가형)	초연결 융합능력								인공지능과 멀티미디어 중국어	
	변화대응 능력	동양문화와 시각텍스트				한중경제 통상이슈				
Innovation 도전 (혁신가형)	창의 능력	동양문화와 시각텍스트		중국 경제론		중국 정치사회 연구	중국어 시사토론	중국어 지도법	중국 옛문인들의 삶과예술	
						동아시아 영화와평론			한중 포트폴리오 분석	
Various skills 기술 (전문가형)	의사 소통 능력	초급중국어 연습 I	초급중국어 연습 II	중국어 초급회화 II	중국어 중급회화 I	중국어 중급회화 II	중국어 시사토론	HSK 중국어	중국어 교육론	
		중국개황	중국어 초급회화 I	중급중국어 연습 I	중급중국어 연습 II	중국어문법 및작문 I	중국어문법 및작문 II	중국어 프리젠테이션 연습	중국어 논술교육	
				중국문화 강독	중국 근현대사	중국지역 연구	중국 문학사	중국어 세미나	중국고전의 이해	
							한중 사회문화 비교론		현대 중국어학 개론	
	정보 기술 능력						한중 비즈니스론		한중시장 분석	한중 포트폴리오 분석
										인공지능과 멀티미디어 중국어
Exploration 탐구 (연구자형)	초지능 능력					한중 비즈니스론				
	문제 해결 능력		사자성어로 배우는 중국의 역사문화			중국 정치사회 연구	중국어 시사토론	중국어 지도법	중국어 논술교육	
			한중경제 통상입문				현대중국 대중매체론		중국 고전의 이해	

※ FIVE 전공능력에 맞춰 교과목을 배치함에 따라 일부 교과목은 2개 이상의 전공능력에서 확인될 수 있음

# 03 진로트랙 기반 교육과정 로드맵

## 01 | 전공진로트랙소개

전공 능력	개요	주요 직업군	추천 연계 전공 (복수전공 탐색 지원)
<b>중국 지역전문가 트랙</b>	중국 관련 분야(문학, 어학, 정치 및 사회, 문화 등)의 지식과 고급 중국어 구사 능력을 갖춘 인재 양성	<ul style="list-style-type: none"> <li>중국 관련 행정·금융·공공기관·방송·언론매체·문화 분야</li> <li>항공·호텔·여행사 분야</li> <li>대학원 진학</li> </ul>	<ul style="list-style-type: none"> <li>국문학전공</li> <li>사학전공</li> <li>철학전공</li> <li>융합관광경영전공</li> <li>마케팅커뮤니케이션 테크놀로지융합전공</li> <li>정치행정학과</li> </ul>
<b>중국 문화산업 biz 전문가 트랙</b>	창의적인 학제간 융합문화(인문학, 문화 예술, 과학기술 등) 교육을 통해 영상콘텐츠 문화및인문-예술-이공통합형마인드를 지닌 문화산업 코디네이터 인재 양성	<ul style="list-style-type: none"> <li>문화·예술·영상·MICE 분야</li> <li>문화산업 관련 공공기관</li> <li>문화산업 관련 기업</li> <li>대학원 진학</li> </ul>	<ul style="list-style-type: none"> <li>디지털인문예술전공</li> <li>디지털미디어콘텐츠 전공</li> <li>융합관광경영전공</li> <li>콘텐츠IT전공</li> </ul>
<b>한중 비즈니스 트랙</b>	어학 능력만으로는 기업의 요구에 부응할 수 없으며, 일반적인 무역 및 통상 전공으로는 지역의 특수성을 극복하기 어려움. 외국어와 비즈니스 지식을 두루 갖추고 글로벌 무대에서 활동할 수 있는 인재 양성	<ul style="list-style-type: none"> <li>무역 유관 기관</li> <li>무역 관련 기업</li> <li>글로벌 기업</li> <li>국제물류 기업</li> <li>금융권</li> </ul>	<ul style="list-style-type: none"> <li>한중비즈니스협동전공</li> <li>경영학과</li> </ul>

## 02 | 전공 진로 트랙별 교육과정 로드맵

전공능력		1학년		2학년		3학년		4학년	
		1학기	2학기	1학기	2학기	1학기	2학기	1학기	2학기
중국 지역전문가 트랙	기초	초급중국어 연습 I	초급중국어 연습 II	중국어 초급회화 II	중국어 중급회화 I	중국어 중급회화 II		HSK 중국어	
		중국개황	중국어 초급회화 I	중급중국어 연습 I	중급중국어 연습 II	중국어문법 및작문 I	중국어문법 및작문 II		
			사자성어로 배우는 중국의 역사문화	중국문화 강독	중국 근현대사				
	심화					중국정치사 회연구	중국어 시사토론	중국어 세미나	인공지능과 멀티미디어 중국어
					중국지역 연구	한중사회 문화비교론	중국어프리젠테이션 연습	현대중국어 학개론	
중국 문화산업 biz 전문가 트랙	기초	중국개황	사자성어로 배우는 중국의 역사문화	중국문화 강독	중국 근현대사		중국 문학사		중국고전의 이해
	심화	동양문화와 시각텍스트				동아시아 영화와평론	현대중국 대중매체론	중국어프리젠테이션 연습	중국옛문인들의 삶과 예술
한중 비즈니스 트랙	기초	중국개황	한중경제 통상입문	중국문화 강독	중국 경제론	한중경제 통상이슈			
	심화					한중 비즈니스론	한중사회 문화비교론	한중시장 분석	한중 포트폴리오 분석

# 2. 전공능력 중심 비교과 프로그램

프로그램명	소개	참여대상	개설시기				연계 진로트랙	
			1학기	하계방학	2학기	동계방학		
중국학과 학술제	다양한 학술 및 정보 교류	전체 학년			○		전체 트랙	
중국학과 중국어PPT 대회	사회 이슈를 정리하여 중국어로 발표	3, 4학년	○		○		전체 트랙	
중국학과 멘토링	중국학과에서 신입·편입·복수전공생의 대학생활 적응 및 학습력 향상을 위해 운영 하는 멘토·멘티 프로그램	전체 학년	○		○		전체 트랙	
동문 멘토링 특강	사회 각 분야에서 활동하고 있는 학과 동문을 통해 사회진출에 대한 다양한 정보를 습득하도록 함	전체 학년	○		○		전체 트랙	
한중비즈니스전공 전공연계 특강	한중비즈니스전공 진출 분야 관련 실무자 초청 전공연계 특강	전체 학년			○		전체 트랙	
컨테이너항만 답사	한중비즈니스 트랙에서 공부하는 내용을 현장에서 확인하여 실무감각을 높이도록 함	3, 4학년	○		○		한중비즈니스 트랙	
모의 HSK 시험	모의 HSK(5급, 6급) 시험 운영 (중국학과 졸업기준 성적 인정 시험)				○		전체 트랙	
HSK 응시료 지원	중국학과 재학생 및 복수전공생 대상 HSK 응시료 지원 (최대 10명 지원)	전체 학년			○		전체 트랙	
동아리	시율	중국학과 노래동아리로, 매년 2회 시율 정기공연 운영을 통해 중국가요 전파	전체 학년	○	○	○	○	전체 트랙
	한중우	중국학과 학술 동아리로, 중국학생들과 함께 중국어 학습 활동 진행	전체 학년	○	○	○	○	전체 트랙
	포르자	축구 동아리	전체 학년	○	○	○	○	전체 트랙
	하리보	중국어 연극 및 뮤지컬 동아리로 중국어 번역과 연극 및 뮤지컬을 동시에 배우고 경험할 수 있는 동아리	전체 학년	○	○	○	○	전체 트랙

※ 세부 특강 주제는 트렌드 및 학과 & 학생 수요에 따라 변경될 수 있음

# 3. 전공능력 강화를 위한 지도교수 추천 Tip



전공능력 기반 진로설계 및 경력개발, 취업준비를 위한 지도교수 Tip



김민호

“

자신이 좋아하는 것과 잘하는 것을 취업과 연결시키기를..

“

사회의 다양한 정보에 항상 관심을 가져야 합니다. 이를 통해 자신의 진로를 항상 고민하세요. 이러한 과정에서 자신의 진로 목표를 정하고, 이 분야에서 요구하는 사항을 준비하도록 합니다. 막연하게 졸업을 준비하는 것과 목표를 정하고 열심히 하는 것은 그 결과가 다릅니다.

성시일



염철

“

하나를 배우더라도 “왜일까”를 생각해본다면 더 많은 것을 얻게 될 것이고, 나아 갈 목표가 뚜렷해질 것이며 가는 길이 멀어도 두렵지 않을 것입니다.

“

1. 취업진로지원센터, 학과 개설 오디세이세미나에서 제공하는 진로설계, 취업 정보를 적극 활용할 것
2. NCS 국가직무능력표준 검색을 통해 본인의 적성, 관련 직무 능력을 미리 알아보고 전공과목 선택할 때 참고할 것

이지현



조정래

“

한 분야에서 전문가가 되기란 쉽지 않습니다. 자신만의 구체적인 계획과 노력이 필요합니다. 먼저 문화산업 분야의 다양한 직무와 활동에 대해 관심을 가지고 자기 적성에 맞는 분야를 탐색하기 바랍니다.

# 4. 진로현황 및 진로 준비

## 01 본교 졸업생 주요 진로 분야 및 진출 직무(최근 3년 기준)

진로트랙	졸업생 주요 진출 기업	진출 분야	진출 직무
중국 지역전문가 트랙	<ul style="list-style-type: none"> <li>• 하이스틸</li> <li>• 하이트진로</li> <li>• 춘천신협</li> <li>• 부산항공</li> <li>• 고려대의료원</li> </ul>	<ul style="list-style-type: none"> <li>• 철강무역</li> <li>• 제조 및 유통</li> <li>• 금융</li> <li>• 서비스</li> <li>• 의료</li> </ul>	<ul style="list-style-type: none"> <li>• 구매</li> <li>• 국내영업</li> <li>• 금융영업</li> <li>• 승무원</li> <li>• 구매</li> </ul>
중국 문화산업 biz 전문가 트랙	<ul style="list-style-type: none"> <li>• G1</li> <li>• CJ ENM</li> <li>• 국립문화재청</li> </ul>	<ul style="list-style-type: none"> <li>• 방송</li> <li>• 엔터테인먼트</li> <li>• 공공기관</li> </ul>	<ul style="list-style-type: none"> <li>• 작가</li> <li>• 문화기획</li> <li>• 문화재관리</li> </ul>
한중비즈니스 트랙	<ul style="list-style-type: none"> <li>• SITC 컨테이너 라인스 코리아</li> <li>• 태웅로직스</li> <li>• 대하해상</li> <li>• 춘천농협</li> <li>• 토스</li> </ul>	<ul style="list-style-type: none"> <li>• 국제물류</li> <li>• 국제물류</li> <li>• 국제물류</li> <li>• 금융</li> <li>• 금융</li> </ul>	<ul style="list-style-type: none"> <li>• 수출입업무</li> <li>• 수출입업무</li> <li>• 수출입업무</li> <li>• 국내유통</li> <li>• 상품기획</li> </ul>

## 02 중국학과 주요 진출 직업(한국고용정보원 대학전공별 진로가이드 중 발체)

### 주요 진출 분야

#### ▶ 기업 및 산업체

일반기업(유통 및 생활, 물류, 무역, 국제통상, 운송 관련 산업군, 문화콘텐츠 제작 등), 외국계 기업(외국인 투자기업, 해외현지법인), 언론사, 출판사, 항공사, 여행사, 호텔, 컨벤션기획사, 엔터테인먼트 산업, 금융권(은행, 증권, 보험), 기타(교육업체, 통·번역 업체) 등

#### ▶ 학계 및 연구기관

국제 경제/무역 관련 국가·민간 연구소, 인문과학 관련 국가·민간 연구소, 학교 등

#### ▶ 정부 및 공공기관

중앙정부 및 지방자치단체 공무원(외교부, 문화체육관광부 등), 국제기구, 영사관, 대사관, 공공기관(한국관광공사, 한국국제교류재단, 출입국관리사무소, 대한무역진흥공사, 한국무역협회, 대한상공회의소, 아시아문화원 등)



## 주요 직업

- 해외영업원
- 대외제휴협력사무원
- 해외무역관
- 무역사무원
- 국제공무원
- 출입국심사관
- 해외공보관
- 외교관
- 아나운서
- 신문기자
- 방송리포터
- 자막제작자
- 칼럼니스트
- 방송프로듀서
- 문학평론가
- 번역가
- 통역사
- 항공승무원
- 탑승수속사무원
- 선박객실승무원
- 면세상품판매원
- 중국어연구원
- 시장조사연구원
- 노벨라이즈작가
- 동화작가
- 교재 및 교구개발자
- 한·중인력헤드헌터
- 중국어 교사 및 강사
- 중국학 관련 교수
- 어학원현지코디네이터

## 융합 직업

- 글로벌소싱전문가
- 무역금융사무원
- 물류관리사
- 국제통상전문가
- 자재구매사무원
- 한국어강사
- 매체관리자
- 방송콘텐츠마케팅디렉터
- 고객서비스관리자
- 유통관리사
- 온라인마케팅전문가
- 상품기획전문가
- 광고기획자
- 디지털마케터
- 퍼스널쇼퍼
- 캐스팅디렉터
- 국제투자사무관리자
- 외환딜러
- 국제금융사무원
- 한류마케팅전문가
- 다문화언어지도사
- 다문화코디네이터
- 여행사무원
- 문화관광해설사
- 관광가이드
- 여행상품개발자
- 의료관광코디네이터
- 호텔/콘도 프론트사무원
- 로케이션현터
- 국제회의기획자
- 호텔면세영업관리자
- 대외경제정책연구원

## 03 동문 선배의 진로 및 취업준비 STORY



### Part 1.



#### 기업 소개

- 회사명 하이스틸
- 부서명 마케팅 전략실
- 직무명 구매
- 입사연도 2021

#### 졸업생 소개

- 학과(전공) 중국학과
- 학번 2010
- 성명 배 O 근
- 졸업년월 2017.08.

#### 주요 자격증

HSK6급, OPIC(영어) IM2, 한국사 2급, 마케팅조사분석사 2급, 한식조리기능사, 태권도 3단

#### 주요 활동(대학/취업 전)

##### 활동 / 대학 재학 중

- ▶ 사이버외교사절단 반크 대외활동
- ▶ 학과동아리 한중우 회장
- ▶ 씨드스쿨 교육 봉사
- ▶ 교환학생(중국, 2회)

##### 활동 / 대학 졸업 후

- ▶ 중국정부장학생 석사 학위 (국제관계학)
- ▶ 광주광역시청 중국어 통역 인턴
- ▶ 한국환경산업기술원 인턴

##### 학내 진로취업 교육

- ▶ (교과) 성공취업전략3

### Q. 선배님이 근무중인 회사는 어떤 회사인가요?

“하이스틸은 1957년 창립 후 대한민국 최초 강관사를 인수하여 전세계에 강관을 수출하고 있는 강관 제조사입니다. 현재는 2003년 코스피에 상장하여 국내는 물론 미국과 독일에 지사를 두고 있고 국내 공장 5곳과 중국 공장 1곳을 운영하고 있습니다.

### Q. 업종, 기업, 직무 선택 계기 및 이유는 무엇입니까?

“제가 가진 언어 능력을 사용할 수 있고 이후에 사업도 할 수 있는 직무를 알아 보다가 무역 관련 일인 구매 업무를 희망하게 되었습니다.

**Q. 현재 어떤 업무를 담당하고 계신가요?**

“제가 다니고 있는 하이스틸은 강관을 만드는 제조사입니다. 강관을 만들기 위해서는 철판이라는 원소재가 필요한데, 제가 회사의 원소재를 국내외에서 구매하는 업무를 담당하고 있습니다.

**Q. 업무 하루 일과는 어떻게 되나요?**

“제가 하는 업무는 크게 해외 원소재 수입, 국내 원소재 구매, 매입 총집계, 임가공 의뢰, 원소재 관련 이슈 해결 등이 있습니다. 이 업무를 시기 따라 중요한 순으로 처리하고 있습니다.

**Q. 직무를 수행하기 위해 필요한 필수 역량을 소개해주세요.**

“유관 부서 및 협력사와 원만하게 업무를 진행할 소통 능력과 회사의 큰돈을 만지는 만큼 꼼꼼한 업무 처리 능력이 구매 업무에서 가장 중요하다고 생각합니다.

**Q. 같은 직무에 입사하고 싶은 후배들은 어떤 것을 준비하면 도움이 될까요?**

“외국어 능력 및 무역 관련 지식도 중요하겠지만 온라인 해외 구매 대행 사업을 취미로 해보시길 권유해 드립니다. 많은 것을 배울 수 있습니다.

**Q. 선배님의 취업 준비과정이 궁금합니다.(스펙 및 직무역량개발 등)**

“중국인과 원활히 소통할 수 있는 중국어 능력과 포워딩 회사에서 잠깐 근무하면서 배운 무역 지식, 그리고 쇼피라는 플랫폼에서 온라인 구매 대행 사업을 꾸린 경험을 어필하였습니다.

**Q. 선배님만의 자소서 준비 및 면접 Tip이 있으신가요?**

“면접관이 알고 싶어 할 정보를 두괄식, 객관적, 결과 중심으로 서술하면 좋을 것 같습니다. 예를 들어 “저는 열정적인 사람입니다.” 보다는 “저는 열정으로 OO을 13배 성장시킨 경험이 있습니다.” 라고 쓰는 것이 좋다고 생각합니다.

**Q. 학교에서 도움 받았던 교육, 강의, 프로그램을 추천해주세요.**

“성시일 교수님 수업 중 중국인 학생들과 함께 듣는 수업이 많았는데 자연스럽게 문화 교류를 할 수 있었고 외국인 공포증을 없앨 수 있어서 좋았습니다. 중국인 유학생들과 함께하는 수업이 있다면 적극적으로 추천해 드립니다.

**Q. 취업활동 시기에 이용하셨던 구직사이트 및 커뮤니티를 알려주세요.**

“유튜브 채널 ‘면접왕 이형’, ‘문과생xy-자기계발 매뉴얼’ 등 취업 관련 영상을 주로 보며 정보를 얻었습니다.

**Q. 취업을 준비함에 있어 가장 중요한 것은 무엇이라고 생각하나요?**

“관련 경험이라고 생각합니다. 하지만 신입은 관련 경험이 없을 테니 스스로 만들어야 하는데 온라인 구매 대행을 취미로 해보시길 권유해 드립니다. 회사 입장에서 조금 더 높은 어학 점수 보다 20대에 사업을 해본 경험을 훨씬 더 매력적으로 볼 것입니다.

**Q. 후배들을 위해 해주고 싶은 말은?**

“누구나 다 취업을 하게 됩니다. 그리고 취업은 끝이 아니라 시작입니다. 그러니 너무 조바심 내지 마시고 작은 성취를 쌓아가며 꾸준히 성장하는 습관을 기르시길 바랍니다.



## Part 2.



### 기업 소개

- 회사명 SITC 컨테이너
- 부서명 라인스 코리아(주)
- 직무명 CS (Customer Service)
- 입사연도 2017

### 졸업생 소개

- 학과(전공) 한중비즈니스 전공
- 학번 2013
- 성명 계 O 명
- 졸업년월 2017.02.

### 주요 자격증

TOEIC, HSK, MOS

### 주요 활동(대학/취업 전)

#### 활동 및 경력

- ▶ BUDDY 활동
- ▶ 해외현지교육 (중국, 1회)
- ▶ 교환학생(중국, 1회)

#### 학내 진로취업 교육

- ▶ (교과) 취업과진로1
- ▶ (비교과) STRONG 직업흥미검사, 취업상담 및 진로취업 프로그램

## Q. 선배님이 근무중인 회사는 어떤 회사인가요?

“에스아이티씨 컨테이너 라인스 코리아(주)는 세계 20대 선사에 속한 SITC CONTAINER LINES의 한국 지점으로, 아시아 내 지역의 선도적인 해운 물류 회사입니다. SITC의 사업 범위는 컨테이너 정기선 운송, 선박 관리, 선박 중개, 국제 화물 운송, 프로젝트 물류, 컨테이너 창고, 해운 대리점 등을 포함합니다. 2022년 6월 30일 기준 74척의 자선을 포함해 97척의 선박을 운항하고 있으며, 현재 운항 중인 77개 노선은 중국, 일본, 한국, 대만, 홍콩, 베트남, 필리핀, 캄보디아, 인도네시아 등 16개 국가와 지역을 대상으로 합니다

## Q. 업종, 기업, 직무 선택 계기 및 이유는 무엇입니까?

“한국은 자원이 풍부한 나라가 아니기 때문에 무역이 상당히 중요합니다. 이전에도 그리고 앞으로도 계속해서 일자리가 필요한 산업이기 때문에 무역 쪽에 관심을 가지고 업종을 선택하고자 했습니다. 무역이라는 범위가 상당히 넓은데, 이러한 무역 안에서도 운송, 특히 해상 운송에 관심이 생겼고, 전공과 관련된 업종이기에 지금 이 회사를 선택하여 지금까지 근무 중에 있습니다.

## Q. 현재 어떤 업무를 담당하고 계신가요?

“현재 수출부 CS(Customer Service)에서 고객 관리 및 응대, 선복 예약 및 관리, 항선 관리, 본사와의 업무 진행 등을 하고 있습니다. 대표적으로는 고객이 화물을 운송하기 위해 저희에게 선복 예약을 하고 저희는 그 화물을 도착지까지 운송해 줍니다. 이 때, 고객이 필요한 구간의 서비스 및 선복을 제공해 줍니다. 또한 수출부이기 때문에 수출에 관한 모든 업무를 진행 중인데, 배가 항구에 입항하기 전까지 예약된 모든 업무를 마쳐야 합니다. 그리고 각 지역마다 할당 받은 선복 관리를 본사와 확인하여 업무 진행을 하고 있습니다.

## Q. 업무 하루 일과는 어떻게 되나요?

“ 우선 오전에 출근하여 각 배의 입항, 출항 스케줄을 확인합니다. 스케줄에 따라 그 날 하루의 업무량이 바뀌기도 합니다. 주로 출근 후부터 퇴근 전까지 고객들의 예약을 받으며 틈틈히 개별적인 업무를 진행합니다. 위에서 언급했듯이, 배가 입항하기 전까지 예약된 모든 화물에 대한 정보를 입력하고 각 관할 기관 및 담당자에게 정보 공유와 신고를 마쳐야 합니다. 화물들의 국가간 이동이기 때문에 시간과 신고에 예민하며 꼭 주어진 시간 내에 모든 업무를 마치는 것이 중요합니다.

## Q. 직무를 수행하기 위해 필요한 필수 역량을 소개해주세요.

“ 우선 무역과 물류의 흐름을 잘 알고 있다면 업무를 배울 때 빠른 시간 안에 습득할 수 있을 거라고 생각합니다. 그렇기 때문에 무역에 대한 전반적인 지식이 있다면 많은 도움이 될 것입니다. 두 번째로 주어진 시간 내에 마감을 해야 하는 업무이기 때문에 빠른 행동력과 판단력이 중요 하겠 습니다. 세 번째로 모든 업무가 그렇듯 꼼꼼함도 필수입니다. 숫자 하나로 업무의 진행 방식과 결과에 영향이 미치기 때문입니다. 마지막으로 가장 기본적으로 지녀야 할 적극적이고 열정적인 자세가 있겠습니다.

## Q. 같은 직무에 입사하고 싶은 후배들은 어떤 것을 준비하면 도움이 될까요?

“ 위에서 언급했듯이 무역과 물류의 흐름을 잘 알고 있으면 도움이 되기 때문에 유튜브나 책을 통해 기본적인 지식을 가지게 된다면 좋을 것입니다. 더 나아가 관련된 자격증을 준비해 둔다면, 관심 있는 기업이 생겨 지원했을 때를 대비하기에 좋겠습니다. 구체적인 방법에 대해서는 아래의 추가 질문 사항에 답변 드리겠습니다.

## Q. 선배님의 취업 준비과정이 궁금합니다.(스펙 및 직무역량개발 등)

“ 취업을 준비했을 당시 무역과 물류와 관련된 네이버 카페에 가입하여 합격자들의 스펙을 보고 취업 방식을 참고 했습니다. 우선 전공과 관련되기도 하고 가장 기본적인 언어 자격증인 토익과 HSK를 취득 했습니다. 학교에서 수업으로 들었던 MOS 자격증 취득한 것도 도움이 되었습니다. 무역이나 물류 업계에서는 무역영어나 국제무역사 등과 같은 관련 자격증이 있으면 플러스 요인이 되기에 준비를 시작했고, 해당 시험을 준비하던 과정 중에 현재 다니고 있는 회사에 합격하게 되었습니다. 저는 필요한 모든 자격증을 취득하고 자기소개서를 작성한 뒤, 준비가 모두 되었을 때 지원서를 넣는 게 아니라 준비를 하는 과정 중간중간에도 계속 지원을 하는 게 좋다고 생각합니다. 저는 자격증을 하나 따고, 자기소개서를 업데이트 할 때마다 관련 직종에 서류를 접수했습니다. 결과적으로 면접을 준비할 수 있는 기회가 생기기도 하기 때문에 틈틈히 지원을 하는 게 좋다고 생각합니다.

## Q. 선배님만의 자소서 준비 및 면접 Tip이 있으신가요?

“ 자기소개서는 기본적으로 사실적이나 사소한 사건이라도 큰 사건처럼 보이게 하도록 하는 것, 구체적인 경험담으로 푸는 것이 가장 중요하다고 생각합니다. 특히 ‘해당 회사에 입사하게 된다면 열심히 하겠습니다, 노력하겠습니다’ 등과 같은 구체적이지 않은 내용은 가장 큰 마이너스 요소입니다. 과거에 했던 경험을 토대로 앞으로의 발전에 대하여 상당히 구체적으로 자신을 어필해야 할 것입니다. 면접에서는 면접관의 성향에 따라 당락이 결정되겠지만, 기본적으로는 밝은 에너지와 긍정적인 마인드를 보이는 것, 자신 있는 모습을 보여주는 것이 중요하다고 생각합니다. 그 회사의 문화와 업무를 받아들일 준비가 되어 있음을 어필하는 것이 플러스 요인으로 작용할 것입니다.

### Q. 학교에서 도움 받았던 교육, 강의, 프로그램을 추천해주세요.

“취업진로지원센터에서 상당히 많은 지원과 활동을 할 텐데, 본인이 관심 있는 분야에 대한 활동에 참여하면 가장 큰 도움이 될 것이라고 생각합니다. 취업이란 자격증만이 전부 아니기 때문에 다양한 경험을 하는 것이 중요합니다. 특히 개인적으로 외부 활동을 통해 경험하려면 지역적 제한이나 시간적 여유가 없거나 정보를 얻기가 쉽지 않습니다. 하지만 이러한 활동을 학교에서 한다면 시간을 투자하여 경험해 보는 것이 좋겠습니다. 또한 학교에서 지원을 통한 자격증 취득도 많이 있을 거라고 생각합니다. 이 또한 경제적, 시간적으로 많은 도움이 될 테니 잘 찾아 보시기 바랍니다.

### Q. 취업활동 시기에 이용하셨던 구직사이트 및 커뮤니티를 알려주세요.

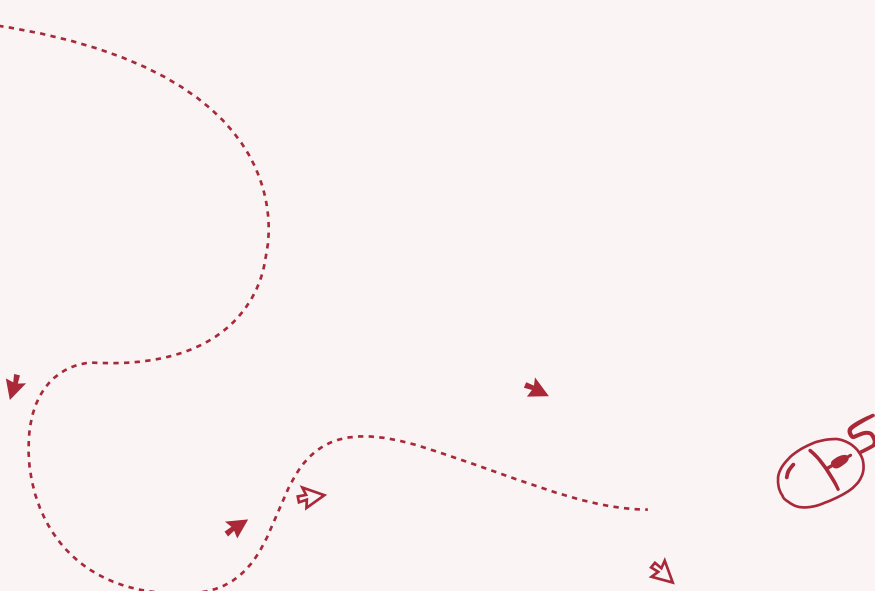
“취업 준비생들에게 가장 유명한 스펙업, 독취사가 있습니다. 다양한 분야에 대한 취업 준비생들이 모여 있으며 많은 정보를 얻을 수 있었습니다. 무역에 관한 사이트는 무역실무교육 카페를 활용했고, 요즘에는 카카오톡 오픈채팅방이 활성화 되어 있기 때문에 실시간으로 많은 도움이 될 것입니다.

### Q. 취업을 준비함에 있어 가장 중요한 것은 무엇이라고 생각하나요?

“조급해 하지 말고, 본인이 가장 좋아하거나 흥미를 느끼는 분야에 대해 찾는 것이 가장 중요하다고 생각합니다. 우선 방향을 설정해야 다음 단계가 있기 때문에 내가 좋아하는 것과 싫어하는 것을 명확히 해야 하고, 나 자신에 대해 잘 알아야 회사에 들어가서 사회 생활 하는 것이 원활할 것입니다. 현재 여러분의 큰 목표는 취업이지만, 취업을 한다고 끝이 아니라 취업은 앞으로의 사회생활 중 시작점일 뿐입니다. 모든 방면에서 동일하게 적용될 텐데, 나에 대해 잘 알기 위해서는 많은 경험을 해야 합니다. 이런 저런 활동과 경험을 통해 나 자신에 대해 알게 되고, 많은 정보를 입수하고, 지식을 얻게 된다면 이보다 더 중요한 준비는 없을 거라고 생각합니다.

### Q. 후배들을 위해 해주고 싶은 말은?

“내가 가장 좋아하는 것을 찾고, 좋아하는 일을 할 수 있도록 다양한 경험을 하세요. 좋아하는 일을 업으로 삼아 하는 것에서 오는 보람과 성취감은 누구나 쉽게 가질 수 없을 것입니다. 저는 지금 제가 하는 일이 만족스럽고 좋습니다. 그러니 이 쪽 분야에 대해 궁금한 것이 있거나 관심이 있다면 언제든지 연락 주셔도 됩니다. 중국학과 후배님들 언제나 파이팅입니다!



# 5. 경력개발 Tip

## 01 학과(전공) 능력 개발 및 주요 진출분야 진출을 위한 추천 자격증

진로트랙	구분	자격증명	시행처(발급기관)	자격증 정보 링크	
중국 지역전문가 트랙	국가 자격증	HSK(한어수평고시)	HSK한국사무국	<a href="https://new.hsk.or.kr/">https://new.hsk.or.kr/</a>	
		BCT(비즈니스중국어시험)			
		FLEX 듣기/읽기(중국어)	대한상공회의소	<a href="https://license.korcham.net">https://license.korcham.net</a>	
		외국어번역행정사 (일반행정사)	한국산업 인력공단	<a href="https://q-net.or.kr/crf005.do?id=crf00503&amp;gSite=L&amp;gId=31">https://q-net.or.kr/crf005.do?id=crf00503&amp;gSite=L&amp;gId=31</a>	
		국제의료관광코디네이터		<a href="https://q-net.or.kr/crf005.do?id=crf00505&amp;gSite=Q&amp;gId=&amp;jmCd=9105&amp;examInstiCd=1">https://q-net.or.kr/crf005.do?id=crf00505&amp;gSite=Q&amp;gId=&amp;jmCd=9105&amp;examInstiCd=1</a>	
	민간 자격증	CPT(중국어실용능력시험)	중국언어연구소	<a href="https://www.chinacpt.co.kr/">https://www.chinacpt.co.kr/</a>	
		FLEX 쓰기/말하기(중국어)	대한상공회의소	<a href="https://license.korcham.net">https://license.korcham.net</a>	
		ITT비즈니스통역시험(중국어)	국제통역 번역협회	<a href="http://www.itt.or.kr/">http://www.itt.or.kr/</a>	
		ITT비즈니스번역시험(중국어)			
		ITT전문번역시험(중한)			
		ITT전문번역시험(한중)			
		ITT전문통역시험(중국어)			
		국제선예약 1, 2급	아시아나세이버	<a href="https://www.asianasabre.co.kr/Education/License">https://www.asianasabre.co.kr/Education/License</a>	
		항공운임발권 1, 2급			
	중국 문화산업 biz 전문가 트랙	국가 자격증	관광통역안내사(중국어)	한국산업 인력공단	<a href="https://q-net.or.kr/crf005.do?id=crf00503&amp;gSite=L&amp;gId=37">https://q-net.or.kr/crf005.do?id=crf00503&amp;gSite=L&amp;gId=37</a>
			국내여행안내사		<a href="https://q-net.or.kr/crf005.do?id=crf00503&amp;gSite=L&amp;gId=40">https://q-net.or.kr/crf005.do?id=crf00503&amp;gSite=L&amp;gId=40</a>
			컨벤션기획사2급		<a href="https://q-net.or.kr/crf005.do?id=crf00505&amp;gSite=Q&amp;gId=&amp;jmCd=9536&amp;examInstiCd=1">https://q-net.or.kr/crf005.do?id=crf00505&amp;gSite=Q&amp;gId=&amp;jmCd=9536&amp;examInstiCd=1</a>
		민간 자격증	국제전시기획자	국제전시기획자	<a href="http://www.keoa.org/exhibit/examguide">http://www.keoa.org/exhibit/examguide</a>
국외여행인솔자자격자			국외여행인솔자 인력관리시스템	<a href="http://www.tchrm.or.kr/">http://www.tchrm.or.kr/</a>	
한중 비즈니스 트랙		국가 자격증	무역영어	대한상공회의소	<a href="https://license.korcham.net">https://license.korcham.net</a>
			물류관리사	한국산업 인력공단	<a href="https://q-net.or.kr/crf005.do?id=crf00503&amp;gSite=L&amp;gId=61">https://q-net.or.kr/crf005.do?id=crf00503&amp;gSite=L&amp;gId=61</a>
	민간 자격증	국제무역사	KITA 무역아카데미	<a href="https://newtradecampus.kita.net/page/user_certificate_home">https://newtradecampus.kita.net/page/user_certificate_home</a>	

## 02 학과(전공) 연계 대외 활동 추천 사이트

구분	사이트명	웹주소	비고
학술 및 단체	대한중국학회	<a href="http://www.daehanchi.org/">http://www.daehanchi.org/</a>	
	현대중국학회	<a href="http://www.kchina.or.kr/">http://www.kchina.or.kr/</a>	
	한국중국문화학회	<a href="https://chinaculture.jams.or.kr/co/main/jmMain.kci">https://chinaculture.jams.or.kr/co/main/jmMain.kci</a>	
	중국사학회	<a href="http://china.knu.ac.kr/">http://china.knu.ac.kr/</a>	
	한국동북아경제학회	<a href="http://northeast.kr/index.ink">http://northeast.kr/index.ink</a>	
	동북아역사재단	<a href="https://www.nahf.or.kr/main.do">https://www.nahf.or.kr/main.do</a>	
	JAMS	<a href="https://portal.jams.or.kr/community/institute/instituteList.kci">https://portal.jams.or.kr/community/institute/instituteList.kci</a>	학술단체 정보 및 국내 학회 논문 검색 등
	중국전문가포럼	<a href="https://csf.kiep.go.kr/">https://csf.kiep.go.kr/</a>	
	한국무역협회	<a href="https://www.kita.net/">https://www.kita.net/</a>	
	한국수입협회	<a href="https://www.koima.or.kr/">https://www.koima.or.kr/</a>	
	한국번역가협회	<a href="http://www.kstinc.or.kr/">http://www.kstinc.or.kr/</a>	
	한국방송협회	<a href="http://www.kba.or.kr/">http://www.kba.or.kr/</a>	방송가 채용
	한국기자협회	<a href="http://www.journalist.or.kr/">http://www.journalist.or.kr/</a>	
	기관	한국국제문화교류진흥원	<a href="https://kofice.or.kr/index.asp">https://kofice.or.kr/index.asp</a>
통합무역정보서비스		<a href="http://www.tradenavi.or.kr/">http://www.tradenavi.or.kr/</a>	
한국관광공사		<a href="https://kto.visitkorea.or.kr">https://kto.visitkorea.or.kr</a>	
해외문화홍보원		<a href="https://www.kocis.go.kr/">https://www.kocis.go.kr/</a>	
미디어	물류신문	<a href="http://www.klnews.co.kr/">http://www.klnews.co.kr/</a>	
	더 차이나	<a href="https://www.joongang.co.kr/thechina">https://www.joongang.co.kr/thechina</a>	
대외활동	중국학@센터	<a href="https://sinology.org/">https://sinology.org/</a>	중국학 포털 사이트
	KITA무역아카데미	<a href="https://newtradecampus.kita.net/">https://newtradecampus.kita.net/</a>	
	KBS방송아카데미	<a href="https://www.kbsacademy.co.kr/index/com_info.php">https://www.kbsacademy.co.kr/index/com_info.php</a>	교육, 채용정보
	MBC아카데미	<a href="http://www.mbcac.com/j1810/index.jsp">http://www.mbcac.com/j1810/index.jsp</a>	
	한겨레교육	<a href="http://www.hanter21.co.kr/jsp/index.jsp">http://www.hanter21.co.kr/jsp/index.jsp</a>	언론, 작가, 창작 등 교육
	출판N	<a href="http://nzine.kpipa.or.kr/">http://nzine.kpipa.or.kr/</a>	출판 산업 웹진
	코바코광고교육원	<a href="https://edu.kobaco.co.kr/indexFrame3.jsp">https://edu.kobaco.co.kr/indexFrame3.jsp</a>	광고 분야 교육
	위비티	<a href="https://www.wevity.com/?c=active">https://www.wevity.com/?c=active</a>	공모전
	링크리어	<a href="https://linkareer.com/">https://linkareer.com/</a>	공모전, 동아리, 인턴십 등 대외활동 종합정보
직무 분석	국가직무능력표준	<a href="http://www.ncs.go.kr">http://www.ncs.go.kr</a>	
	잡코리아(직무인터뷰)	<a href="https://www.jobkorea.co.kr/starter/interview">https://www.jobkorea.co.kr/starter/interview</a>	
	사람인(직무인터뷰)	<a href="https://www.saramin.co.kr/zf_user/career-information/senior-list">https://www.saramin.co.kr/zf_user/career-information/senior-list</a>	

구분	사이트명	웹주소	비고
현직자 멘토링	코멘토	<a href="https://comento.kr/job-questions/">https://comento.kr/job-questions/</a>	
	잇다	<a href="https://www.itdaa.net">https://www.itdaa.net</a>	
채용 포털 사이트	워크넷(고용노동부)	<a href="https://www.work.go.kr/seekWantedMain.do">https://www.work.go.kr/seekWantedMain.do</a>	취업포털사이트 채용정보 취합 제공, 직업심리검사/ 직업정보 등 정보 제공
	청년워크넷(고용노동부)	<a href="https://www.work.go.kr/jobyoung/main.do">https://www.work.go.kr/jobyoung/main.do</a>	
	잡코리아(민간기관)	<a href="https://www.jobkorea.co.kr/">https://www.jobkorea.co.kr/</a>	
	서울일자리포털	<a href="https://job.seoul.go.kr/">https://job.seoul.go.kr/</a>	
	원티드	<a href="https://www.wanted.co.kr/">https://www.wanted.co.kr/</a>	
	캐치	<a href="https://www.catch.co.kr/">https://www.catch.co.kr/</a>	
	잡플렉스	<a href="https://www.jobflex.com/">https://www.jobflex.com/</a>	
	공기업채용사이트	잡알리오	
공무원 및 공직 채용사이트	나라일터(나라일터)	<a href="https://www.gojobs.go.kr/">https://www.gojobs.go.kr/</a>	
지방 공기업 채용사이트	클린아이(행정안전부)	<a href="https://job.cleaneye.go.kr/">https://job.cleaneye.go.kr/</a>	
관광분야 채용사이트	관광in	<a href="https://academy.visitkorea.or.kr/">https://academy.visitkorea.or.kr/</a>	
해외취업 채용사이트	월드잡(고용노동부)	<a href="https://www.worldjob.or.kr/new_index.do">https://www.worldjob.or.kr/new_index.do</a>	해외취업관련 정보
외국계기업 채용사이트	피플앤잡	<a href="https://www.peoplenjob.com/">https://www.peoplenjob.com/</a>	
마이스 산업 채용사이트	한국MICE협회	<a href="https://micekorea.or.kr/kor/customer/recruit.php">https://micekorea.or.kr/kor/customer/recruit.php</a>	
무역 산업 채용사이트	잡투게더	<a href="http://www.jobtogether.net">http://www.jobtogether.net</a>	
물류분야 채용사이트	물류인	<a href="http://www.logisin.co.kr/">http://www.logisin.co.kr/</a>	
	한국통합물류협회	<a href="http://www.koila.or.kr/">http://www.koila.or.kr/</a>	
	국토교통부 관련 일자리정보	<a href="http://www.molit.go.kr/USR/BORDO201/m_81/BRD.jsp">http://www.molit.go.kr/USR/BORDO201/m_81/BRD.jsp</a>	
광고분야 채용사이트	광고정보센터	<a href="http://www.adic.co.kr">www.adic.co.kr</a>	
	브랜드브리프	<a href="https://www.brandbrief.co.kr/">https://www.brandbrief.co.kr/</a>	
	미디어잡	<a href="http://www.mediajob.co.kr">www.mediajob.co.kr</a>	
미디어/문화예술분야 채용사이트	미디어db	<a href="http://www.mediadb.co.kr/member/index.php">http://www.mediadb.co.kr/member/index.php</a>	
	아랑-언론인을 꿈꾸는 카페	<a href="http://cafe.daum.net/forjournalists">cafe.daum.net/forjournalists</a>	
	엔준모-엔터테인먼트& 미디어	<a href="https://cafe.naver.com/snswdghktkl">https://cafe.naver.com/snswdghktkl</a>	
	예술경영지원센터	<a href="https://www.gokams.or.kr/O1_news/job_list_new.aspx">https://www.gokams.or.kr/O1_news/job_list_new.aspx</a>	
	한국방송협회	<a href="http://www.kba.or.kr/">http://www.kba.or.kr/</a>	방송가 채용
	출판분야 채용사이트	대한출판문화협회	<a href="http://member.kpa21.or.kr/kpa/fromcorp-list/">http://member.kpa21.or.kr/kpa/fromcorp-list/</a>
북에디터		<a href="http://www.bookeditor.org/editorplaza/sub9/blist.php">http://www.bookeditor.org/editorplaza/sub9/blist.php</a>	구인/구직게시판
항공/여행/호텔 채용사이트	항공일자리포털	<a href="http://www.air-works.kr">http://www.air-works.kr</a>	
	항공정보포털시스템	<a href="https://www.airportal.go.kr/index.jsp">https://www.airportal.go.kr/index.jsp</a>	
	에이플러스	<a href="https://www.aaplus.co.kr:5028/">https://www.aaplus.co.kr:5028/</a>	
교육/강사분야	훈장마을	<a href="http://www.hunjang.com">www.hunjang.com</a>	
	강사닷컴	<a href="https://www.mgangs.com/">https://www.mgangs.com/</a>	



# 6. 학내 추천 교과 및 비교과 프로그램

구분	프로그램명	프로그램 소개	추천 대상	개설시기				담당부서 (연락처)
				1학기	하계 방학	2학기	동계 방학	
학습법	한림멘토링	고학년 멘토와 저학년, 편입생, 복수전공생 등 멘티와의 전공/기초학습 향상 멘토링 활동 지원	전체 학년	○		○		교육혁신센터 (3041)
	시 기반 좋은 수업 추천 하기 공모전	재학생의 지적 자극을 촉진하여 상상력과 호기심에 날개를 달아주는 좋은 수업 발굴	전체 학년	○		○		
	Learning Tips	다양하고 최신의 학습 관련 정보를 담은 Tips 공유로 효과적인 학습 전략 제공	전체 학년	○		○		
	HCCC 학습역량 강화 프로그램	신입생과 재학생의 대학생활 설계, 자기관리 능력 배양, 고차적 사고력 향상을 위한 학습전략 특강 제공	전체 학년	○		○		교육혁신센터 (3047)
	상생러닝디딤돌 프로그램	직전 학기 학사경고자를 대상으로 대학 생활에 필요한 정보 제공과 상담(멘토링)을 통해 대학 생활 적응 및 학습력 제고를 위한 프로그램	전체 학년	○		○		
	Learning Portfolio 공모전	일련의 학습 과정을 정리함으로써 객관적인 자기 평가 및 긍정적인 학습 성취 경험 획득	전체 학년	○		○		
진로	[교과] 진로설계	저학년의 진로설정 지원을 위한 교과목으로 나의 직무매칭도 찾기, 취업사이트 활용하기, 직업가치관, 이력서 항목 이해, 커리어로드맵 작성 등으로 교과 운영	1, 2학년 (간호의대 제외)	○		○		취업진로지원센터 (1082)
	[교과] 직무 및 기업탐색	학생들의 기업 및 직무분석 역량강화를 위해 전·현직자가 직접 해당 기관의 직무와 기업에 대해 알려주는 특강 형태 교과과정	2, 3학년 (간호의대 제외)	○		○		
	진로탐색 교육과정	저학년의 자기이해 및 진로탐색, 진로설정을 지원하기 위한 프로그램으로, 기본과정-확장과정-심화과정 형태로 단계별 교육 제공	1, 2학년	○		○		취업진로지원센터 (1083)
	진로캠프	저학년 대상 진로 설정 및 직무탐색을 위한 단기 집중 캠프로 합숙형 또는 비합숙형으로 운영	1~3학년		○		○	
	진로 소그룹 컨설팅	저학년의 자기이해 및 진로탐색, 진로설정 지원을 위한 소그룹 컨설팅 프로그램(한all한all 진로 고민 풀어보기 등)	1, 2학년	○		○		대학일자리플러스센터 (1088, 1089)
	적성·흥미·성격검사 기반 자기이해	자기 이해 및 직무 매칭을 위한 검사 도구 활용 프로그램 (MBTI, STRONG, E-DISC, 버크만, 프레디저 카드, 워크넷 심리검사 등)	전체 학년	○	○	○	○	
	진로상담	진로 탐색, 복수전공 및 진로 설정을 위한 1:1 진로상담(대면/비대면 운영)	전체 학년	○	○	○	○	

구분	프로그램명	프로그램 소개	추천 대상	개설시기				담당부서 (연락처)
				1학기	하계 방학	2학기	동계 방학	
직무 역량	직무역량강화 멘토링	(주)코멘도 현직자 직무부트캠프로 3~7년차 현직자 멘토와 5주간 현업과제를 수행하는 체험형 직무교육 프로그램	전체 학년	○		○		취업진로지원센터 (1083)
	외국계 기업 및 해외 취업 교육과정	국내 외국계 기업 및 해외 글로벌 기업 취업을 위한 정보수집 및 채용전형 단계별 교육	전체 학년	○		○		
	공공기관 취업 교육과정	공공기관 취업을 목표로 하는 학생들을 위한 NCS 채용 전형 단계별 교육	전체 학년	○		○		
	기초 및 직무역량교육	예비 사회인이 갖춰야 할 OA 및 IT 역량, 비즈니스 역량, 리더십 및 커뮤니케이션 역량, 4차산업혁명 대비 직무 역량 교육 운영	전체 학년	○		○		
	덕업일치 프로젝트 (덕후양성소, 덕후 경진 대회)	학생의 관심사와 재능을 콘텐츠로 제작하여 개인별 온라인 브랜딩 채널을 만들 수 있도록 지원하는 교육	전체 학년			○		
	Vision Fair(동문 선배 직무 멘토링)	동문 선배와의 소그룹 직무 멘토링을 통해 동문 선배가 진출한 기업, 직무를 탐색하고 대학생활을 설계할 수 있도록 지원하기 위한 프로그램	전체 학년			○		
취업	[교과] 취업성공전략	고학년의 실전 취업 준비를 지원하기 위한 교과목으로 이력서/자소서 완성, 모의면접 실습, 채용 설명회 및 기관(업) 방문연계 등으로 교과 운영	3, 4학년 (간호의 대체외)	○		○		취업진로지원센터 (1082)
	취업준비 교육과정	고학년의 취업준비를 지원하기 위한 프로그램으로, 기본과정-확장과정-심화과정 형태로 단계별 교육 제공(산업 및 기업분석, 채용전형 단계별 교육 등)	3, 4학년	○		○		취업진로지원센터 (1083)
	취업캠프	고학년의 취업준비 역량 강화를 위한 채용전형 단계별 실습형 단기 집중 캠프로 합숙형 또는 비합숙형으로 운영	3, 4학년		○		○	
	기업탐방 프로그램	우수인증기업 및 강소기업 탐방 프로그램으로 기업 현장 탐방과 대표 및 실무자 특강을 통해 기업과 채용 전형에 대한 이해 지원	전체 학년	○		○		현장실습지원센터 (1086)
	취업 소그룹 컨설팅	고학년의 실전 취업을 지원하기 위한 소그룹 컨설팅 프로그램으로, 자기소개서 작성 및 컨설팅, 실전 모의 면접으로 프로그램 운영	전체 학년	○		○		
	취업상담	직무 탐색, 직무설정, 채용전형 단계별 컨설팅, 잡매칭을 위한 1:1 취업상담(대면/비대면 운영)	전체 학년	○	○	○	○	대학일자리 플러스 센터 (1088, 1089)
	응급취업상담	4학년 및 졸업생 대상 상담프로그램으로 3일만에 자기소개서 및 면접을 완성하는 프로그램	졸여자, 졸업생		○		○	
창업	창업동아리	창의적인 아이디어를 가진 학생 발굴 및 체계적인 교육 프로그램 운영을 통한 창업 사업화 지원	전체 학년	○		○		창업교육센터 (3296, 3298)

구분	프로그램명	프로그램 소개	추천 대상	개설시기				담당부서 (연락처)
				1학기	하계 방학	2학기	동계 방학	
창업	창업멘토링	창업컨설팅 전문가의 주기적인 만남을 통한 집중적인 팀 트레이닝 교육	전체 학년	○	○	○		창업교육센터 (3296, 3298)
	창업경진 대회	창업동아리 학생 및 재학생을 대상으로 창의적이고 우수한 창업 아이템을 발굴하는 기회의 장을 마련하고 창업 인재 양성 기회 마련	전체 학년	○		○		창업교육센터 (3296, 3298)
	사업계획서 작성 교육	아이템 타당성 검증 및 창업 사업화를 위한 제안서 작성법 교육	전체 학년	○		○		창업교육센터 (3296, 3298)
	스피칭 교육	프레젠테이션 기획 및 발표 컨설팅, PT 스피칭을 통한 사업계획서 발표 능력 향상 교육	전체 학년	○		○		창업교육센터 (3296, 3298)
어학 & 글로벌 역량	글로벌 멘토링인증	본교 신·편입 외국인 유학생이 있는 학과에 멘토 배정 후, 학사 관련 내용 및 한국 생활 전반에 걸쳐 멘티에게 정보 및 도움 제공	멘토: 2~4학년 멘티: 1학년	○		○		글로벌교류센터 (1348)
	영어클리닉	튜터 상담을 통해 재학생들이 영어 학습 고민을 해결하고 자기주도 학습 역량을 강화하는 프로그램	전체 학년	○		○		영어교육센터 (2972)
	글로벌우수 역량 인증제	일정 수준의 어학 기준을 충족하는 학생들을 대상으로 글로벌 역량을 심사하여, 심사 통과 시 학생에게 인증서를 발급하고 장학금을 지급하는 프로그램	전체 학년	○		○		영어교육센터 (2974)
IT 역량	[SW빌리지] 정주형 교육 프로그램	한림대학교에 재학 중인 SW비전공학생 및 전공생 등을 대상으로 소프트웨어 및 코딩 등 SW 교육 진행	전체 학년	○	○	○		SW중심대학 사업단 (3346)
기본 소양	심비우스 독서 골든벨	재학년 대상 명저에 대한 리터러시 역량 및 인문학적 소양 향상을 위한 비교과 프로그램	전체 학년			○		일송자유교양 대학 교학팀 (2756)
	심비우스 시리즈 (북클럽, 공모전)	제시된 특정 주제에 대해 글쓰이의 고유한 생각이 담긴 학술 에세이, 사회비평, 문화평론 중 하나를 선택해 작성, 팀별로 관심 분야의 책을 선정해 읽고 정기적으로 만나 생각을 나누는 후 활동 보고서 작성	전체 학년	○		○		일송자유교양 대학 교학팀 (2755)
	건강체력 증진을 위한 비교과 프로그램	재학생 대상 기초체력 증가 및 체지방 감소와 자기주도적 운동습관을 기르기 위한 신체활동 프로그램	전체 학년	○	○	○		일송자유교양 대학 교학팀 체력측정실(3191)
	체력 수준 인지를 위한 체력측정 프로그램	재학생들의 자기 신체 능력 및 체력수준 인지 및 운동 방향 설정을 위한 프로그램	전체 학년	○	○	○	○	일송자유교양 대학 교학팀 체력측정실(3191)
일경험	[교과] 계절학기 현장실습	하계 및 동계방학 기간 중에 진행되는 현장실습 프로그램(2개월)으로 기관 및 기업에서의 직무 실습을 통해 실무역량을 강화하는 프로그램	3, 4학년		○		○	현장실습지원 센터 (1084, 1086~7)
	[교과] 정규학기 현장실습	1학기, 2학기 정규학기 중에 진행되는 현장실습 프로그램(4개월)으로 기관 및 기업에서의 직무 실습을 통해 실무역량을 강화하는 프로그램	3, 4학년	○		○		

# 7.

## 학과(전공) 네트워킹

홈페이지



한림대학교 중국학과

<https://china.hallym.ac.kr/china/index.do>

학생회



한림대학교 중국학과

<https://china.hallym.ac.kr/china/activity/council.do>

동아리



시울

<https://china.hallym.ac.kr/china/activity/circles-01.do>

한중우

<https://china.hallym.ac.kr/china/activity/circles-02.do>

포르자

<https://china.hallym.ac.kr/china/activity/circles-03.do>

하리보

<https://china.hallym.ac.kr/china/activity/circles-04.do>

인스타그램



한림대학교 중국학과

[https://instagram.com/hallym\\_\\_china?igshid=YWJhMjJhZTc=](https://instagram.com/hallym__china?igshid=YWJhMjJhZTc=)

**연락처(행정실)**

▶ 전화번호 033-248-1590

▶ 이메일 [de1590@hallym.ac.kr](mailto:de1590@hallym.ac.kr)

# 주요 진로 및 취업 준비 활용 사이트 (2022.11.30. 기준)

※ 진로·취업 포털사이트 링크 및 운영은 변경될 수 있으므로, 학생 관심 분야별 수시 업데이트하시는 것을 추천합니다.

기업정보 및 기업분석 사이트	금융감독원 전자공시시스템( <a href="http://dart.fss.or.kr">http://dart.fss.or.kr</a> )	분기보고서, 사업보고서, 정보공시자료	
	컴퍼니 가이드( <a href="http://comp.fnguide.com">http://comp.fnguide.com</a> )	상장기업 분석 자료	
	한국기업평가( <a href="http://www.rating.co.kr/">http://www.rating.co.kr/</a> )	기업 신용 평가	
	NICE신용평가정보( <a href="http://www.nicerating.com">http://www.nicerating.com</a> )	재무제표, 신용평가, 사업전망, 회사개요	
	한경컨센서스( <a href="http://hkconsensus.hankyung.com/">http://hkconsensus.hankyung.com/</a> )	국내외 증권사 애널리스트 제공 기업분석리포트	
	알리오( <a href="http://www.alio.go.kr">http://www.alio.go.kr</a> )	공공기관 경영정보 공개시스템	
	잡플래닛( <a href="http://www.jobplanet.co.kr">http://www.jobplanet.co.kr</a> )	기업의 채용, 연봉, 면접, 기업리뷰 등	
	크레딧잡( <a href="https://www.creditjob.com/">https://www.creditjob.com/</a> )	연봉정보, 입사 및 퇴사율, 매출액, 관련 뉴스	
동아비즈니스리뷰( <a href="http://www.dongabiz.com">http://www.dongabiz.com</a> )	산업·기업 경영 콘텐츠, 취업진로지원센터 20권 매달 비치		
직업 및 직무, 자격증 정보	잡이름	<a href="http://www.joberum.com">http://www.joberum.com</a> 기업분석, 직무분석, 직무사전(역량)	
	진로정보망 커리어넷	<a href="http://www.career.go.kr/">http://www.career.go.kr/</a> 진로심리검사, 직업 학과정보, 진로동영상, 진로상담,	
	워크넷	<a href="http://www.work.go.kr">www.work.go.kr</a> 직업심리검사, 직업정보, 학과정보, 직업탐방(직업인인터뷰, 이색직업) 등 <a href="https://www.work.go.kr/jobyoung">https://www.work.go.kr/jobyoung</a> (청년워크넷) 청년친화강소기업, 취업가이드, 청년채용관, 취업상담 등	
	국가직무 능력표준	<a href="http://www.ncs.go.kr">www.ncs.go.kr</a> 업종 및 분야별 직무 분석, 직업기초역량 등	
	코멘토	<a href="https://comento.kr/edu">https://comento.kr/edu</a> 현직자 직무부트캠프(미니인턴), 현직자직무소개, 기업정보 등	
	잇다	<a href="https://www.itdaa.net">https://www.itdaa.net</a> 현직자 직무특강 및 멘토링, 직무 사전	
	잡코리아	<a href="https://www.jobkorea.co.kr/starter/interview">https://www.jobkorea.co.kr/starter/interview</a> (직무 현직자 인터뷰)	
	사람인	<a href="https://www.saramin.co.kr/zf_user/career-information/senior-list">https://www.saramin.co.kr/zf_user/career-information/senior-list</a> (직무 현직자 인터뷰)	
	자소설닷컴	<a href="https://jasoseol.com/blog/category/3">https://jasoseol.com/blog/category/3</a> (직무돋보기: 영업, 인사, 홍보, 재무, 구매, 기획 직무 정보 제공)	
	주요기업 채용사이트 직무정보	KT&G, CJ그룹, 현대그룹, 두산그룹, 한화그룹, SK텔레콤, 네오위즈게임즈, 포스코, 신세계, 아모레퍼시픽, GS 리테일, 동원그룹, 하이닉스, MBC, 대우건설, 기아자동차, 롯데 그룹	
	사이버진로교육센터	<a href="https://www.work.go.kr/cyberedu/main.do">https://www.work.go.kr/cyberedu/main.do</a> (진로설정, 직무이해와 취업준비, 서류전형, 면접전형 등 무료 이리닝 강의)	
	자격증	<a href="http://www.q-net.or.kr">www.q-net.or.kr</a> (큐넷-국가자격정보) <a href="http://www.pqi.or.kr">www.pqi.or.kr</a> (한국직업능력개발원-국가공인민간자격정보)	
	인턴 정보	중소기업 청년 직무체험 프로그램	<a href="https://www.work.go.kr/experi/index.do">https://www.work.go.kr/experi/index.do</a>
		미니 인턴	<a href="https://miniintern.com/">https://miniintern.com/</a> (2주 인턴실무경험)
코멘토 직무부트캠프		<a href="https://comento.kr/">https://comento.kr/</a> (5주 인턴실무경험)	

인턴 정보	LINKcareer	<a href="https://linkcareer.com/">https://linkcareer.com/</a> (인턴 채용 리스트만 분류·열람 가능)	
	조인스타트업	<a href="https://www.joinstartup.co.kr/">https://www.joinstartup.co.kr/</a> (스타트업 인턴 매칭)	
	로켓펀치	<a href="https://www.rocketpunch.com/">https://www.rocketpunch.com/</a> (스타트업 비즈니스 네트워크, 채용)	
	잡알리오	<a href="https://job.alio.go.kr/recruit.do">https://job.alio.go.kr/recruit.do</a> (공공기관 인턴 채용 정보)	
	청년드림	<a href="https://yd-donga.com/">https://yd-donga.com/</a> (인턴 공고, 인턴 후기, 청년폴립 등)	
	리드미	<a href="https://www.leadme.today/">https://www.leadme.today/</a> (인턴, 취업 에피소드 콘텐츠)	
우수 중견/중소기업 정보	청년친화 강소기업(워크넷) <a href="https://www.work.go.kr/smallGiants/smallGiantsMain.do">https://www.work.go.kr/smallGiants/smallGiantsMain.do</a>	청년친화강소기업 리스트	
	World Class300 및 글로벌전문기업 <a href="http://www.worldclass300.or.kr/corpWc/list.do">http://www.worldclass300.or.kr/corpWc/list.do</a>	World Class300기업 리스트	
	중소기업현황정보 <a href="http://sminfo.mss.go.kr/">http://sminfo.mss.go.kr/</a>	중소기업현황정보, 우수 중소기업 DB	
	중견기업 정보마당 <a href="https://www.mme.or.kr/PGCS0070.do">https://www.mme.or.kr/PGCS0070.do</a>	중견기업 현황, 중견기업 채용 정보	
	일하기 좋은 중소기업 <a href="http://goodcompany.korcham.net/">http://goodcompany.korcham.net/</a>	테마별, 업종별, 지역별 우수 중소기업 정보	
	커리어 히든챔피언 <a href="https://job.career.co.kr/jobs/etc/kangso">https://job.career.co.kr/jobs/etc/kangso</a>	강소기업 히든챔피언 소개 및 채용정보	
	희망이음프로젝트 <a href="http://www.hopelink.kr">http://www.hopelink.kr</a>	일하기 좋은 기업 리스트 청년인재 기업탐방 신청	
	이노비즈 <a href="http://www.innobiz.net/company/company2_list.asp">http://www.innobiz.net/company/company2_list.asp</a>	이노비즈 인증기업 리스트	
	벤처 및 창업	벤처기업협회 <a href="https://www.venture.or.kr/#/home/bizNotice/h0203/2">https://www.venture.or.kr/#/home/bizNotice/h0203/2</a>	매출 1,000억 이상 벤처기업 리스트
벤처전문취업포털 <a href="http://v-job.or.kr/">http://v-job.or.kr/</a>		벤처기업 채용정보	
K-스타트업 <a href="http://www.k-startup.go.kr">http://www.k-startup.go.kr</a>		창업교육, 정책자금, 시설·공간, 멘토링, 해외진출 등 창업지원사업 및 콘텐츠 제공	
창업진흥원 <a href="https://www.kised.or.kr/">https://www.kised.or.kr/</a>		창업교육, 창업인프라구축, 창업지원서비스 등 제공	
로켓펀치 <a href="http://www.rocketpunch.com">http://www.rocketpunch.com</a>		2만 개 이상의 스타트업 기업 정보, 3만 개 이상 채용 정보	
벤처스퀘어 <a href="http://www.venturesquare.net/">http://www.venturesquare.net/</a>		미디어 스타트업 전문 기업, 스타트업 인터뷰 정보 및 스타트업 산업 관련 기사	
스타트업 얼라이언스 <a href="https://startupall.kr/">https://startupall.kr/</a>		한국 스타트업의 해외진출을 지원하기 위한 민간협력네트워크	
청년창업사관학교 <a href="https://startkosmes.or.kr/yh_mai001_001.do">https://startkosmes.or.kr/yh_mai001_001.do</a>		중소벤처기업진흥공단 산하 기관, 연계지원사업 운영 및 안내	
데모데이 <a href="http://www.demoday.co.kr/companies">http://www.demoday.co.kr/companies</a>		14,790개의 스타트업 회사 및 채용정보	
더 팀스(스타트업 취업네트워크) <a href="https://www.theteams.kr/">https://www.theteams.kr/</a>		스타트업 회사 및 채용 정보, 현직자 인터뷰	
경제 및 산업정보 탐색 사이트		삼성글로벌리서치( <a href="https://samsunggr.com/sgr/">https://samsunggr.com/sgr/</a> )	LG경제연구원( <a href="http://www.lgeri.com">www.lgeri.com</a> )
		포스코경영연구원( <a href="http://www.posri.re.kr">www.posri.re.kr</a> )	현대경제연구원( <a href="http://www.hri.co.kr">www.hri.co.kr</a> )
	KB금융지주경영연구소( <a href="http://www.kbfg.com/kbresearch">www.kbfg.com/kbresearch</a> )	우리금융경영연구소( <a href="http://www.wfri.re.kr">www.wfri.re.kr</a> )	
	산업통상자원부( <a href="http://www.motie.go.kr">www.motie.go.kr</a> )	정보통신산업진흥원( <a href="http://www.nipa.kr">www.nipa.kr</a> )	
	과학기술정보통신부( <a href="http://www.msit.go.kr">www.msit.go.kr</a> )	한국산업기술진흥원( <a href="http://www.kiat.or.kr">www.kiat.or.kr</a> )	
	한국산업기술평가관리원( <a href="http://www.keit.re.kr">www.keit.re.kr</a> )	한국소비자원( <a href="http://www.kca.go.kr">www.kca.go.kr</a> )	
	중소벤처기업부( <a href="https://www.mss.go.kr">https://www.mss.go.kr</a> )	산업통계분석시스템( <a href="http://www.istans.or.kr">www.istans.or.kr</a> )	

금융권	<a href="https://cafe.naver.com/dokkm">https://cafe.naver.com/dokkm</a> (독금사) <a href="https://fine.fss.or.kr/main/recruit/recruit_list.jsp">https://fine.fss.or.kr/main/recruit/recruit_list.jsp</a> (파인) <a href="https://fcbfi.org/">https://fcbfi.org/</a> , <a href="https://bit.ly/3UHx00g">https://bit.ly/3UHx00g</a> (FCB금융학회) <a href="https://cafe.naver.com/financecareerbible">https://cafe.naver.com/financecareerbible</a> (FCB 금융학회 카페) <a href="https://cafe.naver.com/cpaciacma">https://cafe.naver.com/cpaciacma</a> (회재전-국제회계,재무금융전문가) <a href="http://www.kofia.or.kr/brd/m_96/list.do">http://www.kofia.or.kr/brd/m_96/list.do</a> (금융투자협회 회원사 채용정보) <a href="https://ifi.moef.go.kr/job/organ/info.do">https://ifi.moef.go.kr/job/organ/info.do</a> (국제금융기구 채용정보)
보험	<a href="http://www.bohumjob.co.kr">www.bohumjob.co.kr</a> (보험잡) <a href="https://cafe.naver.com/sonsa7942">https://cafe.naver.com/sonsa7942</a> (손공사-손해사정사를 꿈꾸는 사람들)
유통/영업/판매	<a href="http://www.shopma.net">www.shopma.net</a> (샵마넷) <a href="https://www.youngupnara.co.kr/">https://www.youngupnara.co.kr/</a> (영업나라) <a href="https://www.bizpeople.co.kr/">https://www.bizpeople.co.kr/</a> (비즈피플) <a href="http://www.youngupin.co.kr">www.youngupin.co.kr</a> (영업인닷컴) <a href="http://www.salesjob.kr/n_alba/main/">http://www.salesjob.kr/n_alba/main/</a> (세일즈잡)
무역	<a href="http://www.jobtogether.net">http://www.jobtogether.net</a> (잡투게더) <a href="https://newtradecampus.kita.net/">https://newtradecampus.kita.net/</a> (KITA 무역아카데미 / 글로벌무역인턴십 등)
물류	<a href="http://www.logisin.co.kr/">http://www.logisin.co.kr/</a> (물류인) <a href="http://www.koila.or.kr/">http://www.koila.or.kr/</a> (한국통합물류협회) <a href="http://www.molit.go.kr/USR/BORD0201/m_81/BRD.jsp">http://www.molit.go.kr/USR/BORD0201/m_81/BRD.jsp</a> (국토교통부 관련 일자리 정보) <a href="http://www.klnews.co.kr/">http://www.klnews.co.kr/</a> (물류신문)
복지분야	<a href="https://www.bokji.net/">https://www.bokji.net/</a> (복지넷) <a href="https://www.welfare.net/welfare/jo/joboffer/select.JobofferList.do?mi=1072">https://www.welfare.net/welfare/jo/joboffer/select.JobofferList.do?mi=1072</a> (한국사회복지사협회) <a href="https://kaswc.or.kr/recruit">https://kaswc.or.kr/recruit</a> (한국사회복지관협회) <a href="https://cafe.naver.com/socialworkertv">https://cafe.naver.com/socialworkertv</a> (사회복지취업마을)
심리/상담분야	<a href="http://www.simriya.kr">www.simriya.kr</a> (심리아) <a href="https://www.counjob.co.kr/">https://www.counjob.co.kr/</a> (카운잡) <a href="https://www.koreanpsychology.or.kr/user/kcp640pm/list.asp">https://www.koreanpsychology.or.kr/user/kcp640pm/list.asp</a> (한국심리학회) <a href="https://www.심리상담사.com/">https://www.심리상담사.com/</a> (심리잡) <a href="https://www.bokji.net/">https://www.bokji.net/</a> (복지넷)
제약회사	<a href="http://www.pharminfo.co.kr">www.pharminfo.co.kr</a> (팜인포) <a href="http://recruit.dailypharm.com/">http://recruit.dailypharm.com/</a> (팜리쿠르트) <a href="http://cafe.naver.com/gsk">http://cafe.naver.com/gsk</a> (제약 바이오 카페) <a href="http://www.medicaljob.co.kr">www.medicaljob.co.kr</a> (메디컬잡) <a href="https://edu.kohi.or.kr/biohealthnet/index.do">https://edu.kohi.or.kr/biohealthnet/index.do</a> (바이오헬스넷) <a href="https://www.yakup.com/">https://www.yakup.com/</a> (약업신문) <a href="http://www.dailypharm.com/">http://www.dailypharm.com/</a> (데일리팜)
의료/간호	<a href="https://www.nursestory.co.kr/">https://www.nursestory.co.kr/</a> (넬스스토리) <a href="http://www.nursejob.co.kr">www.nursejob.co.kr</a> (넬스잡) <a href="https://www.nurscape.net/">https://www.nurscape.net/</a> (너스케이프)

의료/간호	<p><a href="https://cafe.naver.com/nursingstudies">https://cafe.naver.com/nursingstudies</a> (간호사를 준비하는 모임)</p> <p><a href="https://m.cafe.naver.com/ca-fe/angel2nurse">https://m.cafe.naver.com/ca-fe/angel2nurse</a> (간호사를 대표하는 모임)</p> <p><a href="https://blog.naver.com/sj_worker">https://blog.naver.com/sj_worker</a> (색동다리 / 보건소 채용공고 등)</p> <p><a href="http://www.mjob.or.kr/">http://www.mjob.or.kr/</a> (대한간호협회 간호인력취업교육센터)</p> <p><a href="http://www.medijob.cc">www.medijob.cc</a> (메디잡)</p> <p><a href="http://www.medicaljob.co.kr">www.medicaljob.co.kr</a> (메디컬잡)</p> <p><a href="https://www.byeongwonjob.com/cms/s01.php">https://www.byeongwonjob.com/cms/s01.php</a> (병원잡)</p> <p><a href="https://www.drcareer.co.kr/">https://www.drcareer.co.kr/</a> (닥터커리어)</p>
광고	<p><a href="http://www.adic.co.kr">www.adic.co.kr</a> (광고정보센터)</p> <p><a href="https://www.brandbrief.co.kr/">https://www.brandbrief.co.kr/</a> (브랜드브리프)</p> <p><a href="https://edu.kobaco.co.kr/indexFrame3.jsp">https://edu.kobaco.co.kr/indexFrame3.jsp</a> (코바코 광고교육원)</p>
스포츠산업	<p><a href="https://cafe.naver.com/sportsjobalio">https://cafe.naver.com/sportsjobalio</a> (스포츠잡알리오)</p> <p><a href="https://www.kspo.or.kr/kspo/singl/empmn/list.do?menuNo=200186">https://www.kspo.or.kr/kspo/singl/empmn/list.do?menuNo=200186</a> (국민체육진흥공단)</p> <p><a href="https://spobiz.kspo.or.kr/job/front/index.do">https://spobiz.kspo.or.kr/job/front/index.do</a> (잡스포이즈)</p> <p><a href="https://gsic.sports.or.kr/">https://gsic.sports.or.kr/</a> (국제스포츠정보센터)</p> <p><a href="https://cafe.daum.net/spodream">https://cafe.daum.net/spodream</a> (스포드림)</p>
항공/여행/호텔	<p><a href="http://www.air-works.kr">http://www.air-works.kr</a> (항공일자리포털)</p> <p><a href="https://www.airportal.go.kr/index.jsp">https://www.airportal.go.kr/index.jsp</a> (항공정보포털시스템)</p> <p><a href="https://cafe.naver.com/sheiszzz">https://cafe.naver.com/sheiszzz</a> (전직현직차기 승무원 모임)</p> <p><a href="https://www.topasweb.com/home/info/RecruitHomeList.do?_menuNo=519">https://www.topasweb.com/home/info/RecruitHomeList.do?_menuNo=519</a> (토파스)</p> <p><a href="https://www.aviationjobs.me/">https://www.aviationjobs.me/</a> (외항사, 조정사 채용)</p> <p><a href="https://www.flygosh.com/">https://www.flygosh.com/</a> (외항사 채용)</p> <p><a href="https://www.aaplus.co.kr:5028/">https://www.aaplus.co.kr:5028/</a> (에이플러스 / 호텔)</p> <p><a href="https://academyvisitkorea.or.kr/mainHome.do">https://academyvisitkorea.or.kr/mainHome.do</a> (관광인)</p>
인사	<p><a href="https://cafe.naver.com/ak573">https://cafe.naver.com/ak573</a> (인사쟁이가 보는 실무카페)</p>
기획/마케팅	<p><a href="https://cafe.naver.com/newplanmarketing">https://cafe.naver.com/newplanmarketing</a> (기획과 마케팅을 하는 사람들)</p> <p><a href="https://blog.naver.com/i_love_cu">https://blog.naver.com/i_love_cu</a> (컬쳐유니버: 대학연합 문화마케팅 학회)</p>
법무사 사무원	<p><a href="https://cafe.daum.net/lawtizen">https://cafe.daum.net/lawtizen</a> (법무사 사무실 사무원들의 모임)</p> <p><a href="https://www.법률구인구직.com">https://www.법률구인구직.com</a> (법무잡)</p>
회계/경리/세무분야	<p><a href="https://www.semoojob.co.kr/">https://www.semoojob.co.kr/</a> (세무잡)</p> <p><a href="https://www.acjob.co.kr/">https://www.acjob.co.kr/</a> (경리잡)</p> <p><a href="http://cafe.naver.com/aclove">http://cafe.naver.com/aclove</a> (경리회계 직장인들의 쉼터)</p> <p><a href="https://cafe.naver.com/serplove">https://cafe.naver.com/serplove</a> (경리나라)</p> <p><a href="https://cafe.naver.com/hwaryeon2011">https://cafe.naver.com/hwaryeon2011</a> (회계마스터)</p> <p><a href="https://www.kicpa.or.kr/">https://www.kicpa.or.kr/</a> (한국공인회계사회)</p> <p><a href="http://www.kacpta.or.kr/">http://www.kacpta.or.kr/</a> (한국세무사회)</p>
이공계 분야	<p><a href="http://www.engjob.co.kr">www.engjob.co.kr</a> (이공계.기술취업 이엔지잡)</p> <p><a href="http://www.rndjob.or.kr">www.rndjob.or.kr</a> (과학기술정보통신부 지정 이공계취업지원기관)</p> <p><a href="https://www.letuin.com/">https://www.letuin.com/</a> (이공계 취업 전문 렛유인)</p> <p><a href="http://www.gamejob.co.kr">www.gamejob.co.kr</a> (게임잡)</p>



<p>이공계 분야</p>	<p><a href="https://programmers.co.kr/">https://programmers.co.kr/</a> (프로그래머스: 웹서버개발 프로그래머 채용 전문)  <a href="http://www.pjob.co.kr">www.pjob.co.kr</a> (프로그래머 전문 아웃소싱 업체)  <a href="https://cafe.naver.com/gamedg">https://cafe.naver.com/gamedg</a> (온라인 게임 기획자 모임)  <a href="http://www.ibric.org/job">www.ibric.org/job</a> (바이오잡)  <a href="http://www.chem-bio.net/">http://www.chem-bio.net/</a> (CHEM-BIO / 화학-바이오 분야 전문 채용정보)  <a href="https://eiaa.or.kr/page/s6/s2.php">https://eiaa.or.kr/page/s6/s2.php</a> (환경영향평가협회)  <a href="https://www.wbridge.or.kr/">https://www.wbridge.or.kr/</a> (여성과학기술인 멘토링 및 채용정보 등)  <a href="https://snejob.brms.kr/">https://snejob.brms.kr/</a> (이공계석박사 인턴 연수)  <a href="http://www.hanium.or.kr/">http://www.hanium.or.kr/</a> (ICT분야 실무 멘토링)</p>
<p>국제기구</p>	<p><a href="http://unrecruit.mofa.go.kr/">http://unrecruit.mofa.go.kr/</a> (외교부 국제기구인사센터)  <a href="http://www.mofa.go.kr/youth/">http://www.mofa.go.kr/youth/</a> (지구청년: 외교부 청년 해외진출지원사업)  <a href="https://ifi.moef.go.kr/job/organ/info.do">https://ifi.moef.go.kr/job/organ/info.do</a> (국제금융기구 채용정보)  <a href="https://www.globaljobs.co.kr/un_job_bulletin">https://www.globaljobs.co.kr/un_job_bulletin</a> (글로벌잡스)</p>
<p>미디어/문화예술</p>	<p><a href="http://www.mediajob.co.kr">www.mediajob.co.kr</a> (미디어잡)  <a href="http://www.mediadb.co.kr/member/index.php">http://www.mediadb.co.kr/member/index.php</a> (미디어db)  <a href="https://cafe.daum.net/forjournalists">https://cafe.daum.net/forjournalists</a> (아랑-언론인을 꿈꾸는 카페)  <a href="https://cafe.naver.com/snswdghktkd1">https://cafe.naver.com/snswdghktkd1</a> (엔준모-엔터테인먼트&amp;미디어)  <a href="https://www.gokams.or.kr/O1_news/job_list_new.aspx">https://www.gokams.or.kr/O1_news/job_list_new.aspx</a> (예술경영지원센터)  <a href="http://www.kba.or.kr/">http://www.kba.or.kr/</a> (한국방송협회-방송가 채용)  <a href="http://www.docuwriter.co.kr/board/bd_job/egolist.php?bd=3">http://www.docuwriter.co.kr/board/bd_job/egolist.php?bd=3</a> (구성다큐연구회)</p>
<p>컨벤션/MICE</p>	<p><a href="https://micekorea.or.kr/kor/customer/recruit.php">https://micekorea.or.kr/kor/customer/recruit.php</a> (한국MICE협회)  <a href="http://www.kapco.or.kr/news/recruitList.php">http://www.kapco.or.kr/news/recruitList.php</a> (한국PCO협회)  <a href="http://www.expoup.or.kr/">http://www.expoup.or.kr/</a> (전시업)  <a href="https://blog.naver.com/mice-in">https://blog.naver.com/mice-in</a> (마이스iN)</p>
<p>외식업 및 영양사</p>	<p><a href="http://www.foodwork.co.kr">www.foodwork.co.kr</a> (외식과 사람들)  <a href="https://www.foodnjob.com/">https://www.foodnjob.com/</a> (푸드앤잡)  <a href="http://www.영양사구인.com/">http://www.영양사구인.com/</a> (영양사잡)  <a href="http://www.kdclub.com/">http://www.kdclub.com/</a> (영양사도우미)  <a href="https://www.dietitian.or.kr/work/news/kn_careers.do">https://www.dietitian.or.kr/work/news/kn_careers.do</a> (영양사협회)  <a href="https://cafe.naver.com/efoodservice">https://cafe.naver.com/efoodservice</a> (단체급식전문가카페)</p>
<p>교수/강사·교수분야</p>	<p><a href="http://www.hunjang.com">www.hunjang.com</a> (훈장마을)  <a href="https://www.mgangs.com/">https://www.mgangs.com/</a> (강사닷컴)  <a href="http://www.hibrain.net">www.hibrain.net</a> (하이브레인넷)  <a href="https://phdkim.net/">https://phdkim.net/</a> (김박사넷 - 석박사채용, 전문연 채용, 대학원진학)  <a href="https://cafe.naver.com/daehakwon">https://cafe.naver.com/daehakwon</a> (대학원 입학 준비하는 사람들의 모임)</p>
<p>건설분야</p>	<p><a href="https://www.worker.co.kr/">https://www.worker.co.kr/</a> (건설워커)  <a href="http://www.conjob.co.kr">www.conjob.co.kr</a> (콘잡)  <a href="https://cworknet.kocea.or.kr/work/main.do">https://cworknet.kocea.or.kr/work/main.do</a> (건설워크넷)</p>
<p>화장품</p>	<p><a href="http://www.jangup.com/bbs/list.html?table=bbs_9">http://www.jangup.com/bbs/list.html?table=bbs_9</a> (장업신문)</p>

패션	<a href="http://www.fashionwork.co.kr/">http://www.fashionwork.co.kr/</a> (패션워크) <a href="http://www.fashioninjob.co.kr/">http://www.fashioninjob.co.kr/</a> (패션인잡) <a href="http://www.fashionscout.co.kr/">http://www.fashionscout.co.kr/</a> (패션스카우트) <a href="http://www.fashioncheerupnow.com/">http://www.fashioncheerupnow.com/</a> (패션취업나우) <a href="http://www.apparelnews.co.kr/Job/guin_list/">http://www.apparelnews.co.kr/Job/guin_list/</a> (어패럴뉴스) <a href="http://cafe.naver.com/fashionworking/">http://cafe.naver.com/fashionworking/</a> (패션취업완전정보)
디자인	<a href="http://www.designerjob.co.kr/">http://www.designerjob.co.kr/</a> (디자이너잡) <a href="https://www.designjob.co.kr/">https://www.designjob.co.kr/</a> (디자인잡) <a href="https://www.kidp.or.kr/?menuno=1010">https://www.kidp.or.kr/?menuno=1010</a> (한국디자인진흥원)
공기업	<a href="http://job.alio.go.kr">http://job.alio.go.kr</a> (공기업) <a href="http://www.gojobs.go.kr">www.gojobs.go.kr</a> (공무원 및 공직) <a href="http://cleaneye.go.kr">http://cleaneye.go.kr</a> (클린아이/지방공공기관통합공시) <a href="https://www.gojobs.go.kr/mainIndex.do">https://www.gojobs.go.kr/mainIndex.do</a> (나라일터) <a href="https://cafe.naver.com/dakchi">https://cafe.naver.com/dakchi</a> (공취모) <a href="https://cafe.naver.com/studentstudyhard">https://cafe.naver.com/studentstudyhard</a> (공준모)
해외취업	<a href="https://www.worldjob.or.kr/new_index.do">https://www.worldjob.or.kr/new_index.do</a> (월드잡플러스) <a href="https://globalybm.com/html/main/index.php">https://globalybm.com/html/main/index.php</a> (대우 GYBM) <a href="https://www.linkedin.com/">https://www.linkedin.com/</a> (링크드인) <a href="https://www.glassdoor.com/index.htm">https://www.glassdoor.com/index.htm</a> (글래스도어) <a href="http://www.jcareer.co.kr/main.php">http://www.jcareer.co.kr/main.php</a> (제이커리어-일본취업) <a href="https://www.j-job.or.kr/">https://www.j-job.or.kr/</a> (J-Job - 일본취업) <a href="http://www.chinatong.net/">http://www.chinatong.net/</a> (차이나통-중국취업)
외국계기업	<a href="https://www.peoplenjob.com/">https://www.peoplenjob.com/</a> (피플앤잡) <a href="https://www.linkedin.com/">https://www.linkedin.com/</a> (링크드인) <a href="https://www.superookie.com/">https://www.superookie.com/</a> (슈퍼루키) <a href="https://www.worldjob.or.kr/new_index.do">https://www.worldjob.or.kr/new_index.do</a> (월드잡플러스) <a href="https://cafe.naver.com/waechi">https://cafe.naver.com/waechi</a> (외취성) <a href="http://jobposting.co.kr/">http://jobposting.co.kr/</a> (잡포스팅) <a href="https://www.jobnet.kr/jobs">https://www.jobnet.kr/jobs</a> (잡넷)
사회적경제	<a href="https://impact.career/">https://impact.career/</a> (임팩트커리어) <a href="https://sehub.net/archives/category/hunter">https://sehub.net/archives/category/hunter</a> (서울사회적경제지원센터) <a href="http://www.ikose.or.kr/?mid=pr04">http://www.ikose.or.kr/?mid=pr04</a> (한국사회적기업중앙협의회) <a href="https://www.kead.or.kr/">https://www.kead.or.kr/</a> (한국사회적기업진흥원)
연구기관	<a href="https://www.nkis.re.kr:4445/recruitment_list.do">https://www.nkis.re.kr:4445/recruitment_list.do</a> (국가정책연구포털) <a href="https://www.nst.re.kr/www/selectBbsNttList.do?bbsNo=19&amp;key=61">https://www.nst.re.kr/www/selectBbsNttList.do?bbsNo=19&amp;key=61</a> (국가과학기술연구회) <a href="https://www.nrc.re.kr/board.es?mid=a10206010000&amp;bid=0012">https://www.nrc.re.kr/board.es?mid=a10206010000&amp;bid=0012</a> (경제·인문사회연구회)
장애인 채용정보	<a href="https://www.worktogether.or.kr/main.do">https://www.worktogether.or.kr/main.do</a> (워크투게더) <a href="https://www.ablejob.co.kr/">https://www.ablejob.co.kr/</a> (장애인잡) <a href="https://www.kead.or.kr/">https://www.kead.or.kr/</a> (한국장애인고용공단 취업준비사이트)

분야별 잡사이트	여성인재 채용정보	<a href="https://www.iljarahub.or.kr/wesc/main/main.do">https://www.iljarahub.or.kr/wesc/main/main.do</a> (여성기업 일자리허브) <a href="https://www.wiset.or.kr/bbs/BBSMSTR_00000000305/list.do">https://www.wiset.or.kr/bbs/BBSMSTR_00000000305/list.do</a> (WiSET 여성과학기술인)
	채용 포털 사이트 및 기타 취업 준비 활용 사이트	<p>사람인 <a href="http://www.saramin.co.kr">www.saramin.co.kr</a></p> <p>인크루트 <a href="http://www.incruit.com">www.incruit.com</a></p> <p>잡코리아 <a href="http://www.jobkorea.co.kr">www.jobkorea.co.kr</a></p> <p>자소설닷컴 <a href="https://jasoseol.com/">https://jasoseol.com/</a></p> <p>워크넷(고용노동부) <a href="http://www.work.go.kr">www.work.go.kr</a></p> <p>캐치 <a href="https://www.catch.co.kr/">https://www.catch.co.kr/</a></p> <p>잡플렉스 <a href="https://www.jobflex.com/">https://www.jobflex.com/</a></p> <p>원티드 <a href="https://www.wanted.co.kr/">https://www.wanted.co.kr/</a></p> <p>팀블라인드 <a href="https://www.teamblind.com/kr/">https://www.teamblind.com/kr/</a></p> <p>HRD-NET <a href="https://www.hrd.go.kr/">https://www.hrd.go.kr/</a> 한국고용정보원 국민내일배움카드 훈련 정보</p> <p>온라인 취업솔루션 <a href="http://u.educe.co.kr/hallym">http://u.educe.co.kr/hallym</a> 취업진로진단(아우란트검사), 기업 및 직무분석보고서, 면접 및 입사지원서 가이드, 직무적성검사 모의시험 및 동영상강좌 등</p> <p>온오프믹스 <a href="http://www.onoffmix.com">www.onoffmix.com</a> 교육, 강연, 강좌, 세미나정보, 인적네트워크 형성</p> <p>강원도일자리정보망 <a href="https://job.gwd.go.kr/gwjob">https://job.gwd.go.kr/gwjob</a> (진로 및 취업교육, 면접정장대여 및 면접비 지원, 이러닝 학습)</p> <p>경기도평생학습포털 <a href="https://www.gseek.kr">https://www.gseek.kr</a> 온오프라인 무료 학습 사이트(수료증 발급, 외국어/IT/자격증/직무강좌 등)</p> <p>미래채널 MyF(유튜브) <a href="https://www.myf21.net/">https://www.myf21.net/</a> <a href="https://www.youtube.com/channel/UCa1fMK5V8Kwg46om03OC0EA">https://www.youtube.com/channel/UCa1fMK5V8Kwg46om03OC0EA</a> 유튜브에서 인공지능, 가상현실, 드론, 고령화 등 최신 기술 트렌드를 살펴보고 미래를 예측해 볼 수 있는 동영상 강의</p> <p>강점 발견 진단 Tool MBTI (<a href="https://www.16personalities.com/ko">https://www.16personalities.com/ko</a>) 직업선호도검사, 적성검사, 역량검사 (<a href="https://www.work.go.kr/jobMain.do">https://www.work.go.kr/jobMain.do</a>) 다중지능검사 (<a href="http://www.multiiqtest.com">www.multiiqtest.com</a>) VIA (<a href="http://www.viacharacter.org">www.viacharacter.org</a>)</p> <p>커리어 <a href="https://career.co.kr/tools/Calc_Career.asp">https://career.co.kr/tools/Calc_Career.asp</a> (학점 계산, 경력 계산, 사진 크기 조정, 글자수 체크 등 커리어 관련 툴)</p>
대외 활동 및 커뮤니티	독취사	<a href="https://cafe.naver.com/dokchi/485362">https://cafe.naver.com/dokchi/485362</a>
	스펙업	<a href="https://cafe.naver.com/specup">https://cafe.naver.com/specup</a>
	위비티	<a href="https://www.wevity.com/?c=active">https://www.wevity.com/?c=active</a>
	링커리어	<a href="https://linkcareer.com">https://linkcareer.com</a>
	올콘	<a href="https://www.all-con.co.kr/">https://www.all-con.co.kr/</a>
	대티즌	<a href="http://www.detizen.net/">http://www.detizen.net/</a>
	씹긱	<a href="https://www.thinkcontest.com/">https://www.thinkcontest.com/</a>
	캠퍼스몬	<a href="http://campusmon.jobkorea.co.kr/">http://campusmon.jobkorea.co.kr/</a>
	디자인정글	<a href="https://www.jungle.co.kr/contest">https://www.jungle.co.kr/contest</a>